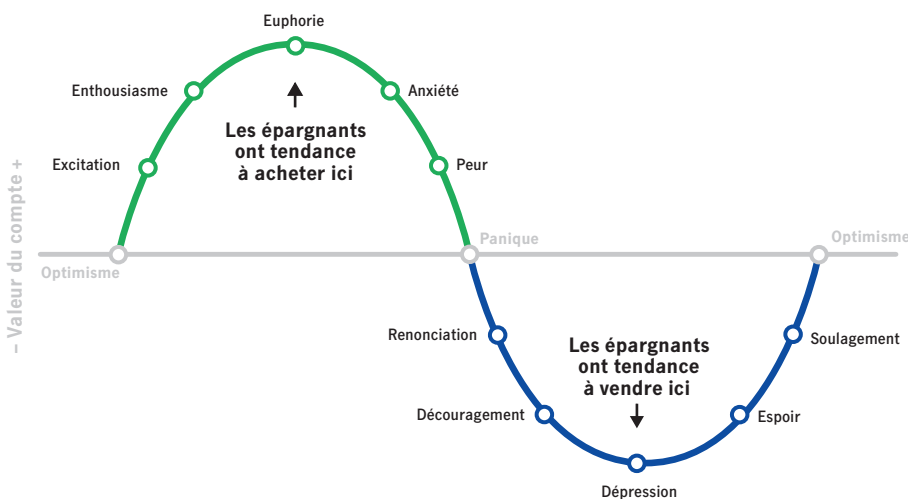


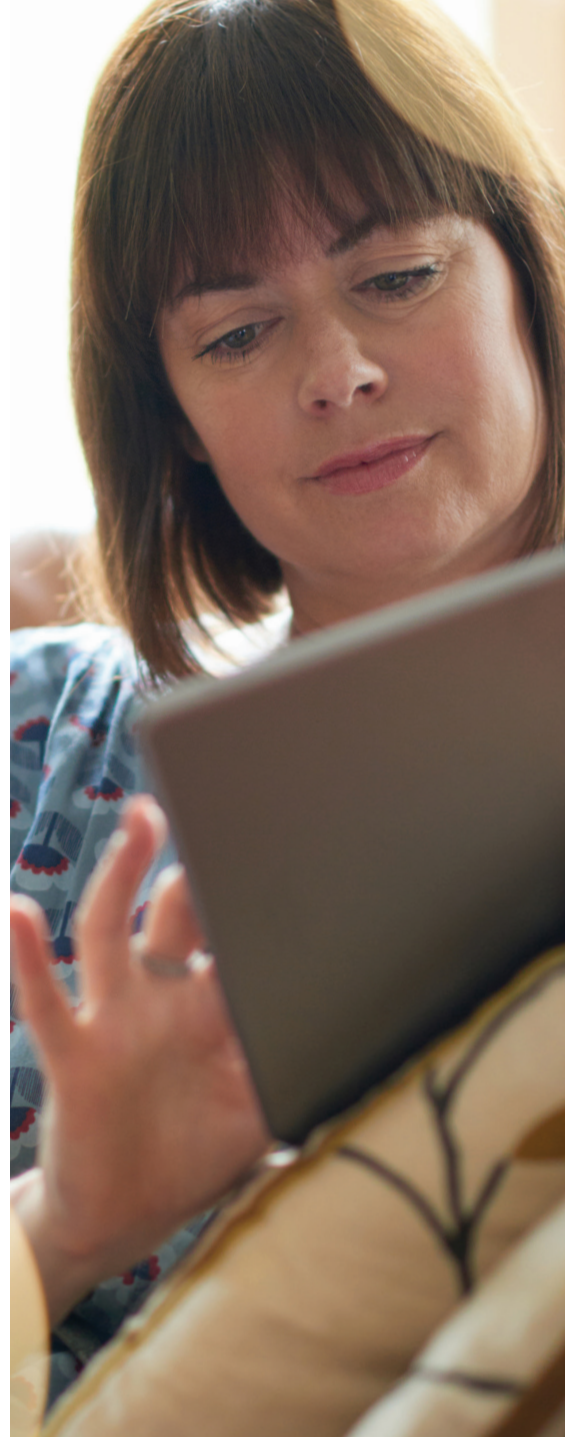
Mettez de côté *les émotions* lorsque vous prenez des décisions de placement

Même si cela ne devrait pas être le cas, les émotions jouent souvent un rôle dans de nombreuses décisions de placement. Lorsque le marché boursier est volatil, le moral des investisseurs connaît des hauts et des bas parce qu'ils s'inquiètent du solde de leur compte. Mais lorsque vous épargnez pour atteindre un objectif à long terme, comme la retraite, il est préférable de voir les choses à long terme et d'essayer de mettre de côté les émotions lors de vos prises de décisions.

L'ascenseur émotionnel en matière de placements

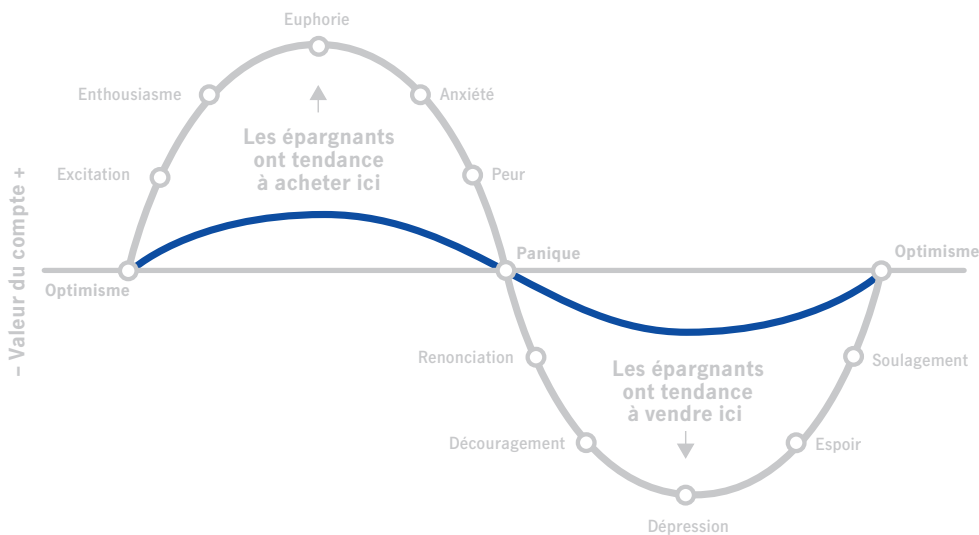


Vous pouvez voir ci-dessus les hausses et les baisses de moral observées au cours d'un cycle de marché normal. Une erreur courante consiste à prendre des décisions en fonction de ces émotions – acheter lorsque les marchés sont « en ébullition » et vendre lorsqu'ils sont en baisse. Mais cela signifie que vous achetez lorsque les cours sont élevés et vendez lorsqu'ils sont bas, ce qui peut nuire à votre épargne-retraite. Il serait peut-être préférable de ne pas agir sous le coup des émotions et d'affronter le cycle du marché.



Ne pas agir sous le coup des émotions et affronter le cycle du marché peut s'avérer être une bonne stratégie.

Tempérer les émotions extrêmes lorsqu'il s'agit de placements



En restant concentré sur vos objectifs de retraite à long terme, vous pouvez réduire l'effet des fluctuations sur vos placements. Voici quelques stratégies simples pour vous aider à faire face à l'incertitude du marché :

- Maintenez le cap.
- Lorsque les marchés se sont stabilisés, diversifiez votre portefeuille.
- Investissez à long terme.
- Continuez de cotiser.

Le contenu du présent document est fourni à titre indicatif seulement et est considéré comme exact et fiable à la date d'affichage, mais pourrait être modifié. Manuvie ne fournit aucun conseil en matière de placements ou conseil d'ordre fiscal ou juridique. Veuillez consulter votre propre conseiller indépendant pour toute déclaration de placement, fiscale ou juridique faite aux présentes.

Il vous incombe de choisir et d'effectuer le suivi de vos options de placement pour atteindre vos objectifs de retraite. Il serait judicieux de revoir votre stratégie de placement au moins une fois par an. Il serait également intéressant de consulter votre propre conseiller en placement indépendant, votre conseiller fiscal ou votre conseiller juridique. Aucune garantie n'est donnée quant à la réussite de toute stratégie de placement.



Manuvie, CP 396, Waterloo (Ontario) N2J 4A9

© La Compagnie d'Assurance-Vie Manufacturers, 2020

Manuvie, le M stylisé et Manuvie & M stylisé sont des marques de commerce de La Compagnie d'Assurance-Vie Manufacturers et sont utilisées par elle, ainsi que par ses sociétés affiliées sous licence. INS21254 Take the emotion out of investing Flyer F 04-20 AODA



Avec un peu de connaissances et de planification, vous pouvez gérer vos émotions et potentiellement réduire l'incidence de l'incertitude des marchés sur celles-ci.

